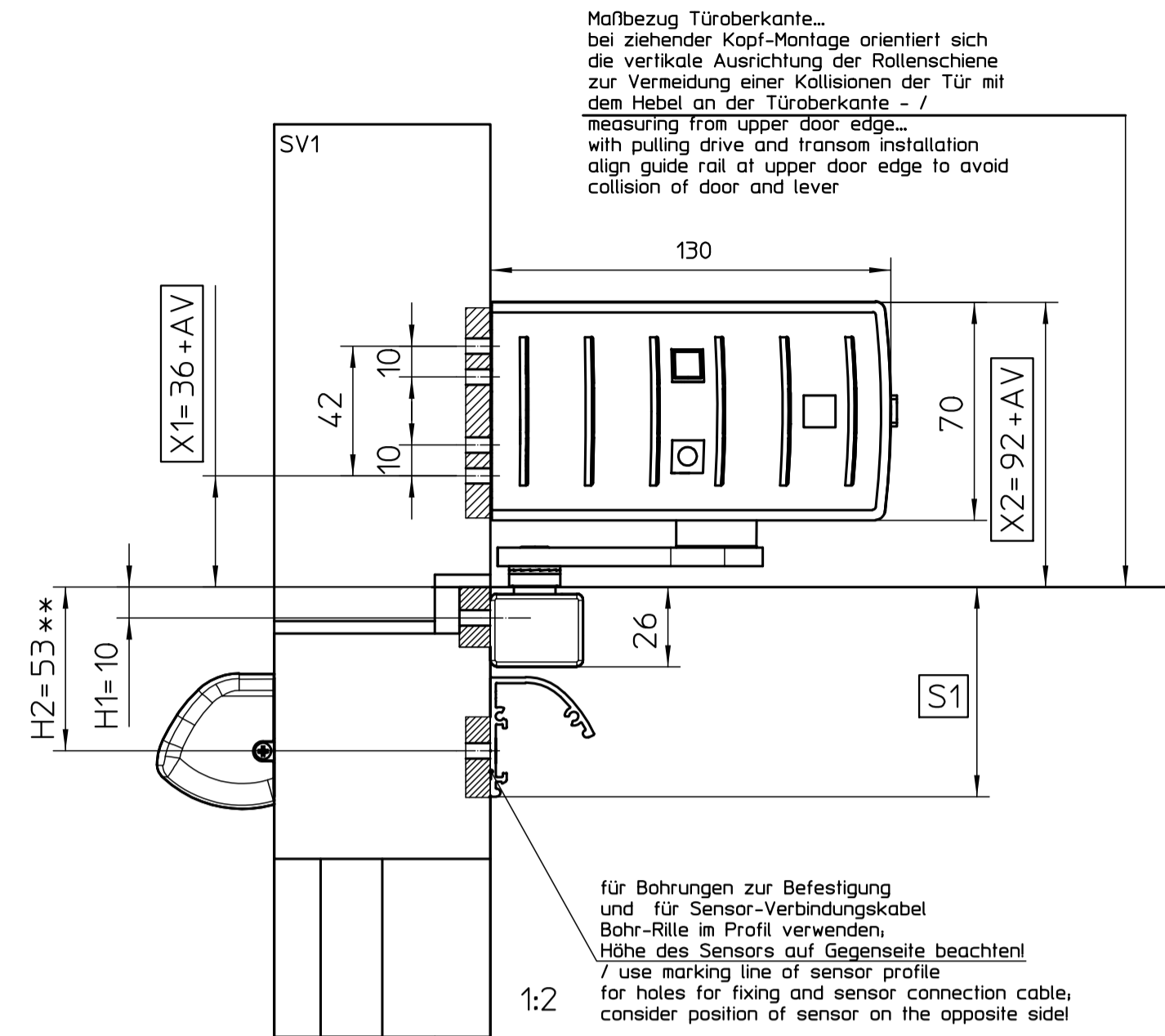
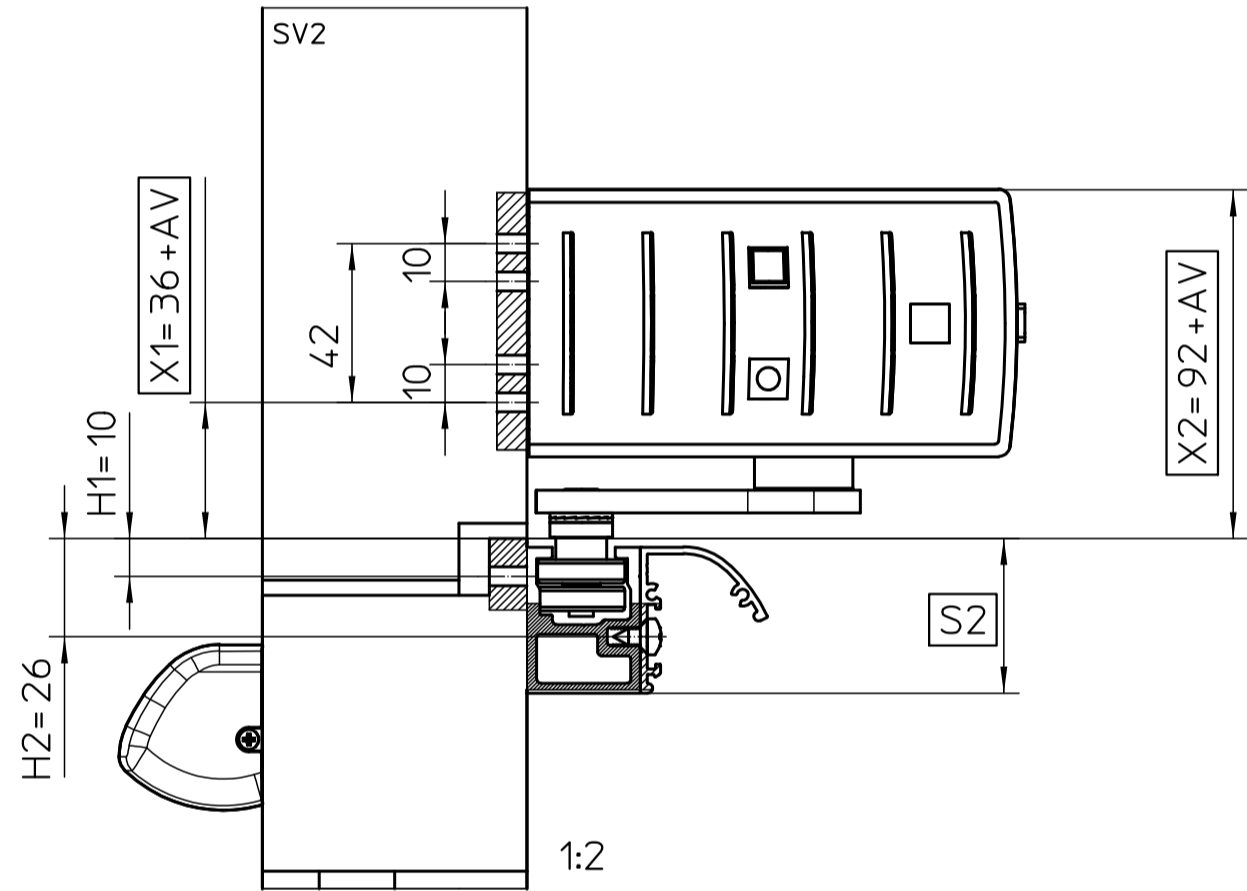


Seitenansicht mit GC 338* und Standardrollenschiene
/ side view with GC 338* and standard-roller-guide-rail



Seitenansicht mit GC 338* und Sensor-Rollenschiene
/ side view with GC 338* and sensor-roller-guide-rail



Befestigung / fixing	Metalltür / metal door	Holztür / wooden door
	Einnietmutter und Senkschraube M6 / clinch nut and countersunk screw M6	HolzschraubeØ5 / countersunk wood screw Ø5
Montageplatte / mounting plate	8x M6	8x Ø6
Rollenschiene / roller track	2x M5	2x Ø5

	AV	X1	X2	X3
	0	36	92	25
	30	66	122	55
	50	86	142	75
	100	136	192	125

Sensoren/ sensors	S1	S2
GC 338	min. 68mm	41mm
GC 335	min. 68mm	41mm
GC 334	min. 74mm	47mm

Die Antriebe Powerturn und Powerturn F für 2-flg. Türen sind mit einer elektrischen Schließfolge-regelung ausgestattet. Für den Einsatz an Brandschutztüren ist jedoch nur der Powerturn F-IS oder Powerturn F/R-IS mit mech. Schließfolge-regelung gem. EN 1158 erlaubt.

Normen und gesetzliche Vorschriften:
- Gem. der EU-Maschinenrichtlinie 2006/42/EG muß eine Sicherheitsanalyse (Gefahrenanalyse) für die Türantriebe durchgeführt werden. Nähere Informationen dazu auf www.geze.de
- Montage- und Serviceanleitung sowie die übrigen Produktunterlagen Powerturn sind zu beachten.

Für die Bundesrepublik Deutschland gilt zusätzlich:
- DIN 18650 / EN 16005
- ASR A17, Richtlinien für kraftbetätigte Fenster, Türen und Tore
- gesetzliche Bestimmungen und weiterführende Normen
Für andere Länder sind die jeweils geltenden Vorschriften einzuhalten.
Anwendungsrichtlinien:
- Die Anwendungsvorschriften der Türhersteller sind einzuhalten.
- Sichere Befestigung vorsehen

The door drives Powerturn and Powerturn F for double leaves is equipped with an electrical closing sequence control. However, only the Powerturn F-IS or Powerturn F/R-IS when used in conjunction with a mechanical closing sequence control accredited to EN 1158 is permitted for application on fire doors.

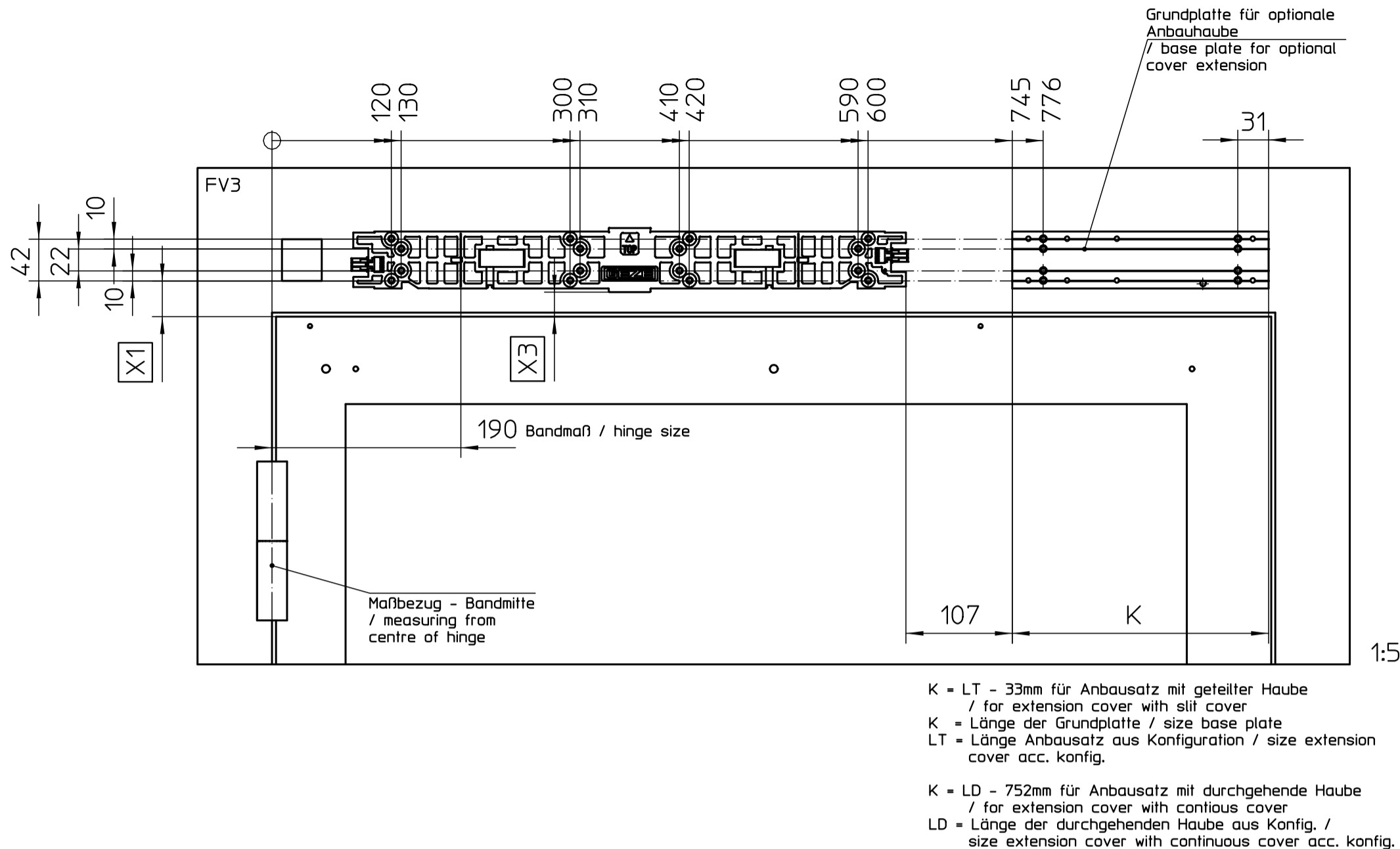
Standards and legal regulations.
- In accordance to EU Machine Directive 2006/42/EG, a safety analysis (danger analysis) must be accomplished.
For further informations see www.geze.de
- The fitting and service instructions as well as the other product documents Powerturn must be observed.

For the Federal Republic of Germany, in particular:

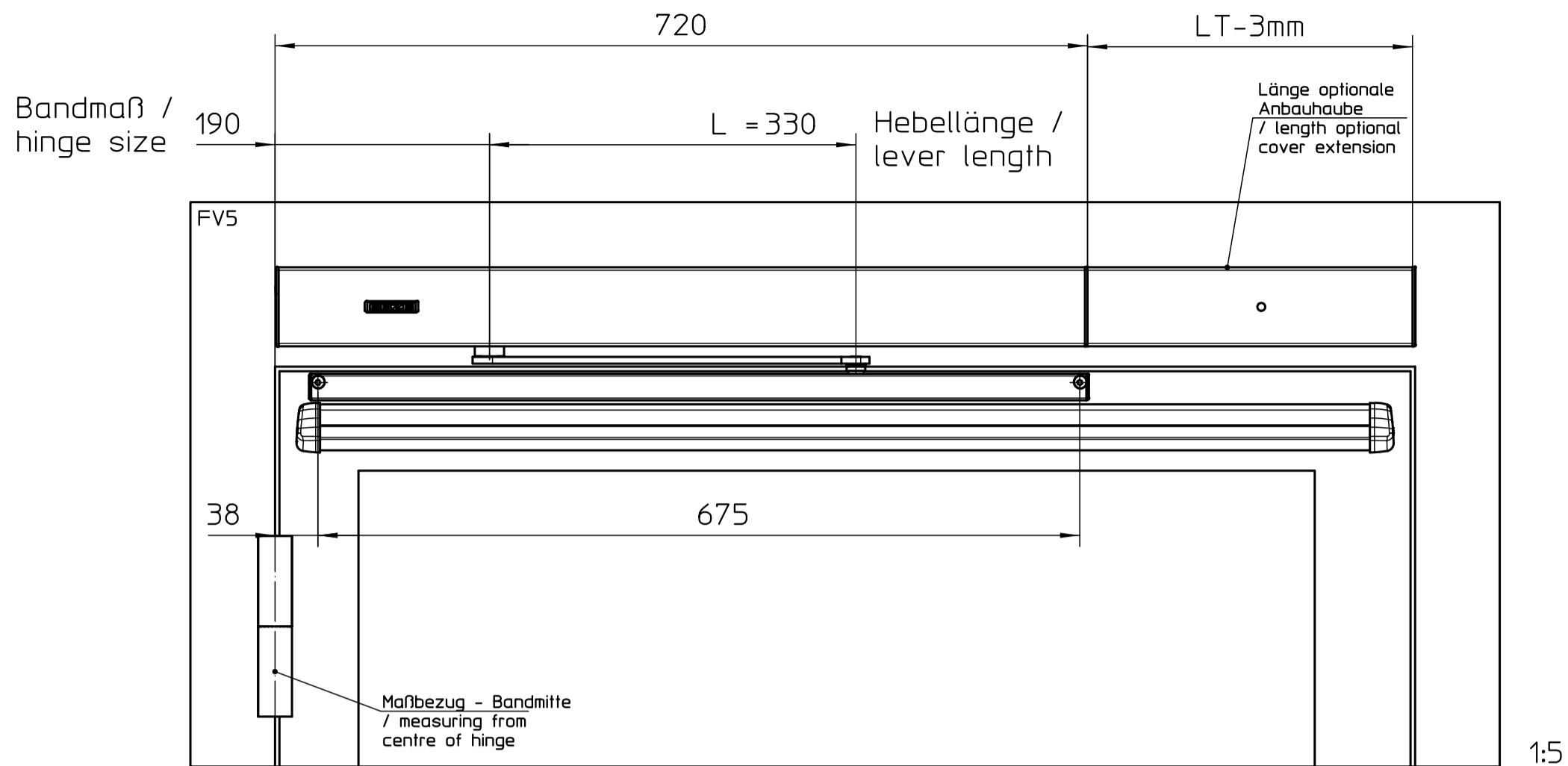
- DIN 18650 / EN 16005
- ASR A17 'Guidelines for power-operated windows, doors and gates
- further legal regulations and standards

Guidelines for application:
- All application instruction of the door manufacturer must be followed.
- Fix all components tightly

Befestigung der Montageplatte
/ fitting the mounting plate

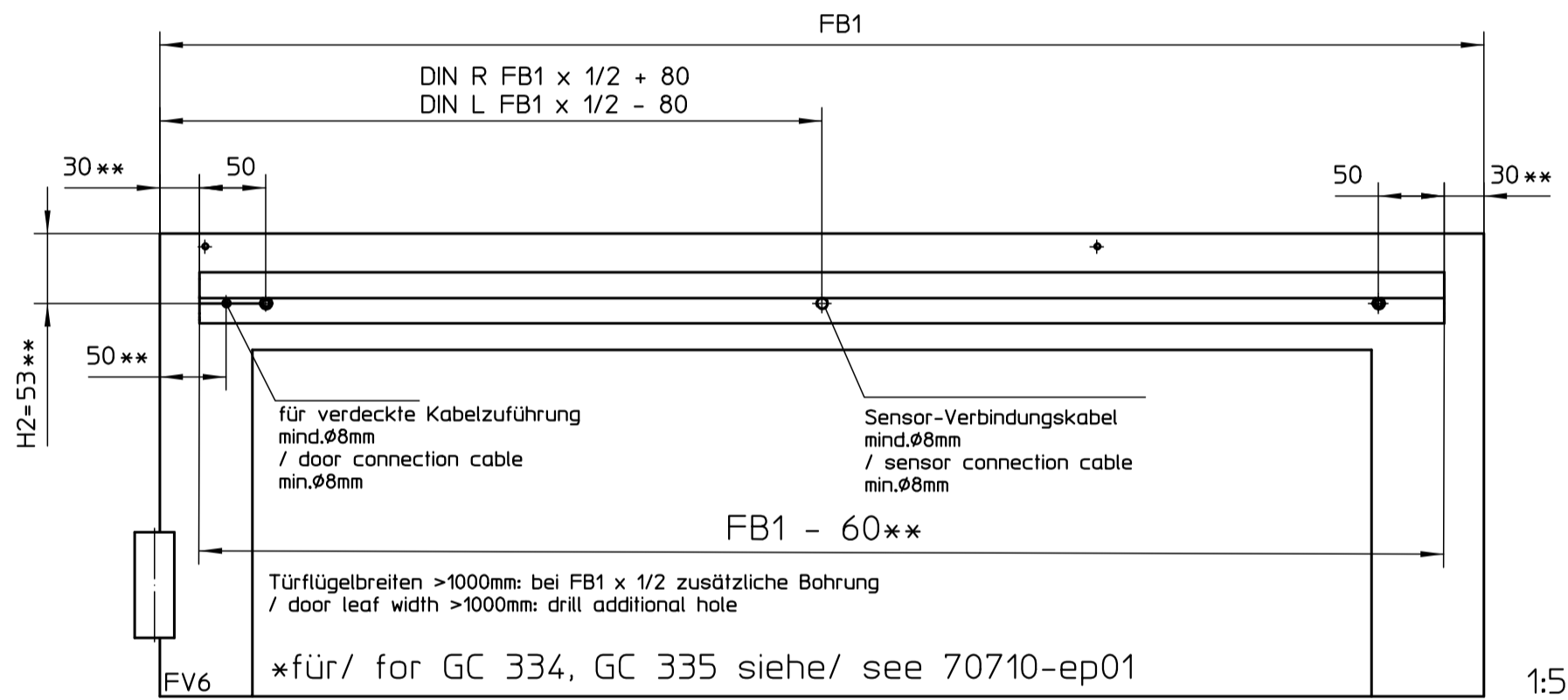


Vorderansicht mit GC 338* und Standardrollenschiene
/ front view with GC 338* and standard-roller-guide-rail

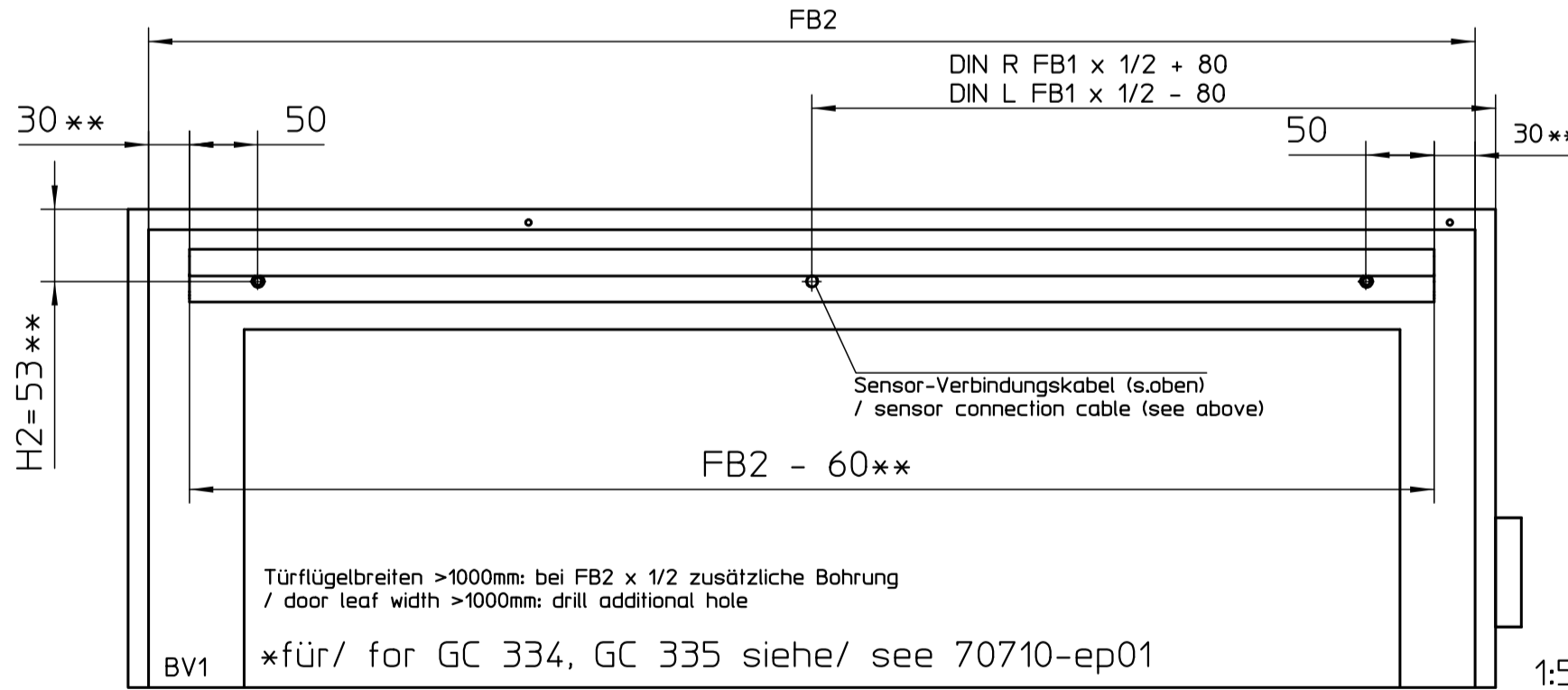


ACHTUNG / ATTENTION
Sensor auf Bandseite: Kollisionsgefahr mit Wand! Wand ausbrechen oder Sensor an der Nebenschließkante kürzen
/ sensor on hinge side: danger of collision with wall! Prepare space within wall or shorten sensor at secondary closing edge

GC 338* Bandseite, Bohrungen für Befestigung und Kabel
/ GC 338* sensor on hinge side, holes for fixing and cable



GC 338* Bandgegenseite, Bohrungen für Befestigung und Kabel
/ GC 338* sensor on oppsite hinge side, holes for fixing and cable



Beispiel Anbausatz mit geteilter Haube
Gesamtl. inkl. Antrieb LD = 1010mm
Länge Haube KH = 288mm (LT-3)
Länge Montageplatte KP = 258mm (LT-33)

example cover extension with separate cover
total length, incl. drive LD = 1010mm
length of continuous cover KHD = 1004mm (LD-6)
length of base plate KP = 258mm (LT-33)

Beispiel Anbausatz mit durchgehender
Gesamtl. inkl. Antrieb LD = 1010mm
Länge durchgehende Haube KHD = 1004mm (LD-6)
Länge Montageplatte KP = 258mm (LD-752)

example cover extension with continuous cover
total length, incl. drive LD = 1010mm
length of continuous cover KHD = 1004mm (LD-6)
length of base plate KP = 258mm (LD-752)

FB1= Tür-Flügelbreite Bandseite / leaf width hinge side

FB2= Tür-Flügelbreite Bandgegenseite / leaf width opposite hinge side

L1= Länge Anbausatz (inkl. Seitendeckel) lt.Konfiguration
/ length cover extension incl. side plate acc. konfig.
L2= Länge Antrieb gesamt (inkl.Seitendeckeln) bei durchgehender Haube lt.Konfiguration
/ length drive complete (incl.side plates) in case of continuous cover acc. configuration

Original-Blattgröße DIN A1
/ size of leaf DIN A1

				GEZE GmbH		Benennung / designation	
				P.O. Box 13 63 71226 Leimbach Germany		Powerturn mit Rollenschiene, Kopfmontage Bandseite	
				vertraulich / confidential		Powerturn, transom mounting, hinge side, roller track	
				Datum / date		Name / name	
				10.11.14		tba2	
				gepr. / checked		tba9	
				Erstellt für:		Sprache / language	
				Subst. für:		D	
				Erstellt durch:		Zeichnungs-Nr. / document-no.	
				Subst. with:		70109-ep	
				00		10.11.14	
				tba2		70109-ep01	
				GEZE			

Diese Zeichnung entspricht dem Entwicklungsstand des Zeichnungsdatums bzw. der letzten Änderungsanforderung. Aus der Benutzung der Zeichnung können keine Ansprüche weiterer Art, einschließlich Schutzansprüchen, gegenüber GEZE abgeleitet werden. Die Zeichnung bleibt unser Eigentum und ist offen für die Vertragspartner zur Benutzung überlassen. Sollten sich die der Zeichnung enthaltenen Ansprüche stellen ausschließlich auf die Rechte der GEZE an der vorliegenden Zeichnung und/oder der Zeichnung selbst beziehen. No claims or damages in any form can be made against GEZE as a result of the interpretation of this drawing. This drawing remains the property of GEZE. The drawing may not be copied or handed over to third parties without the express consent of GEZE.