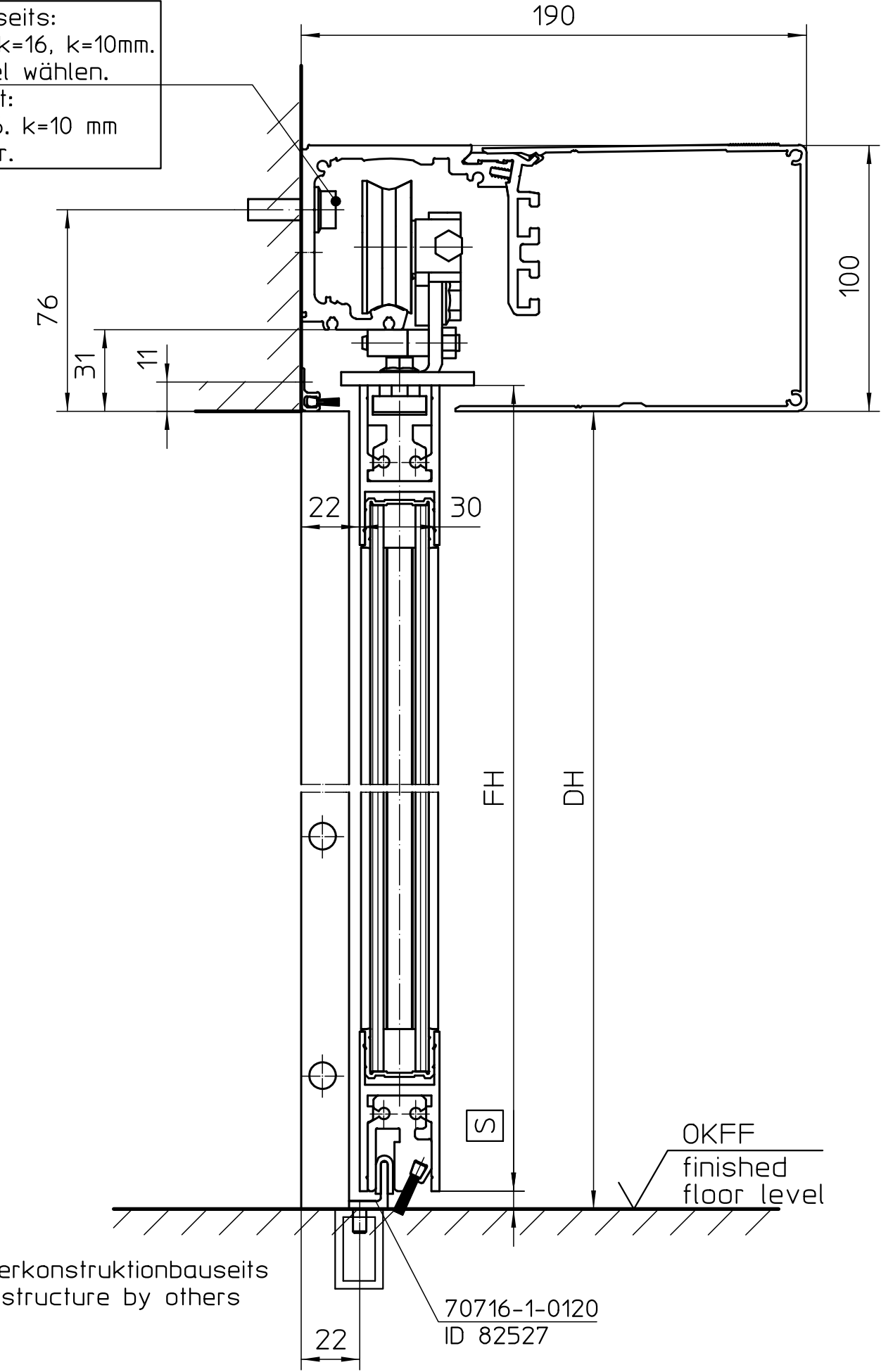
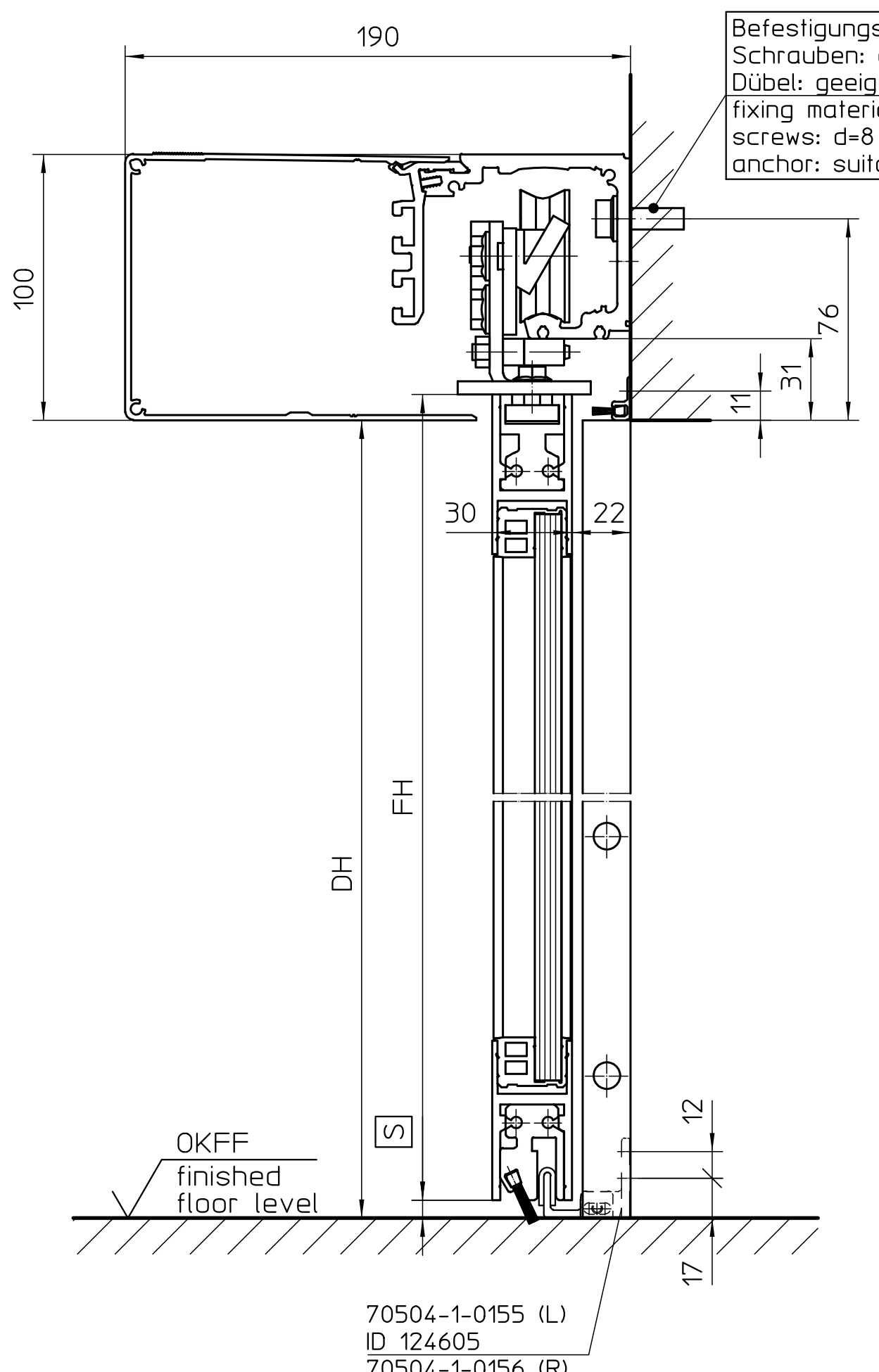


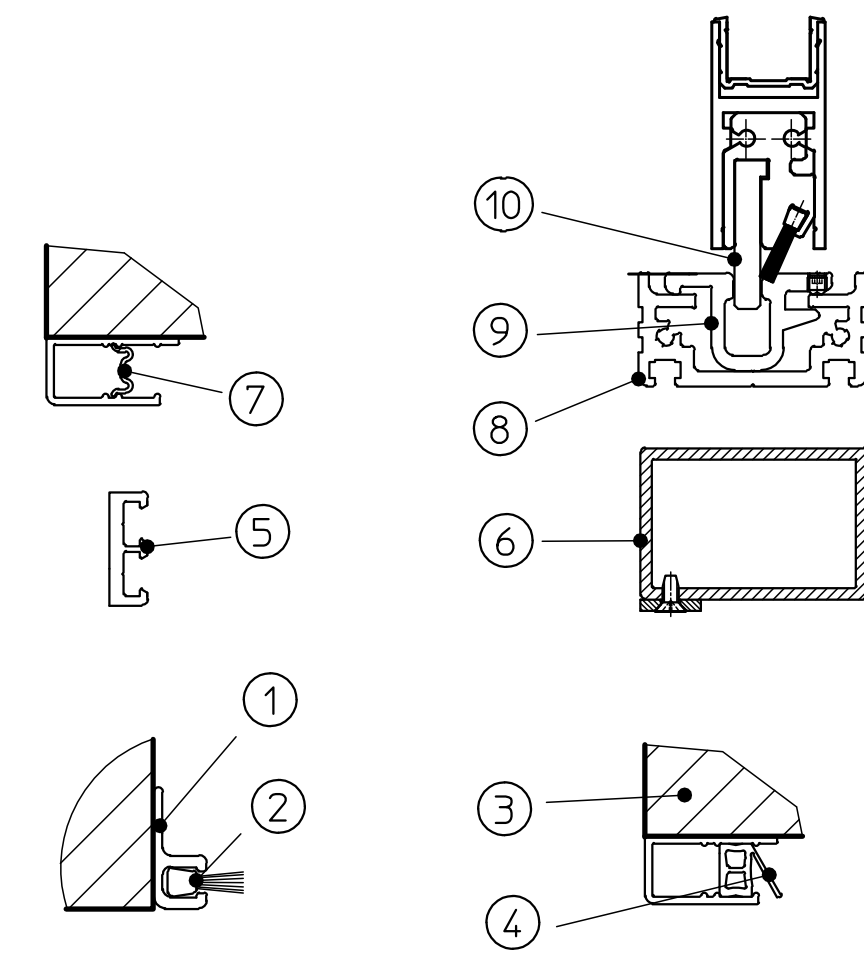
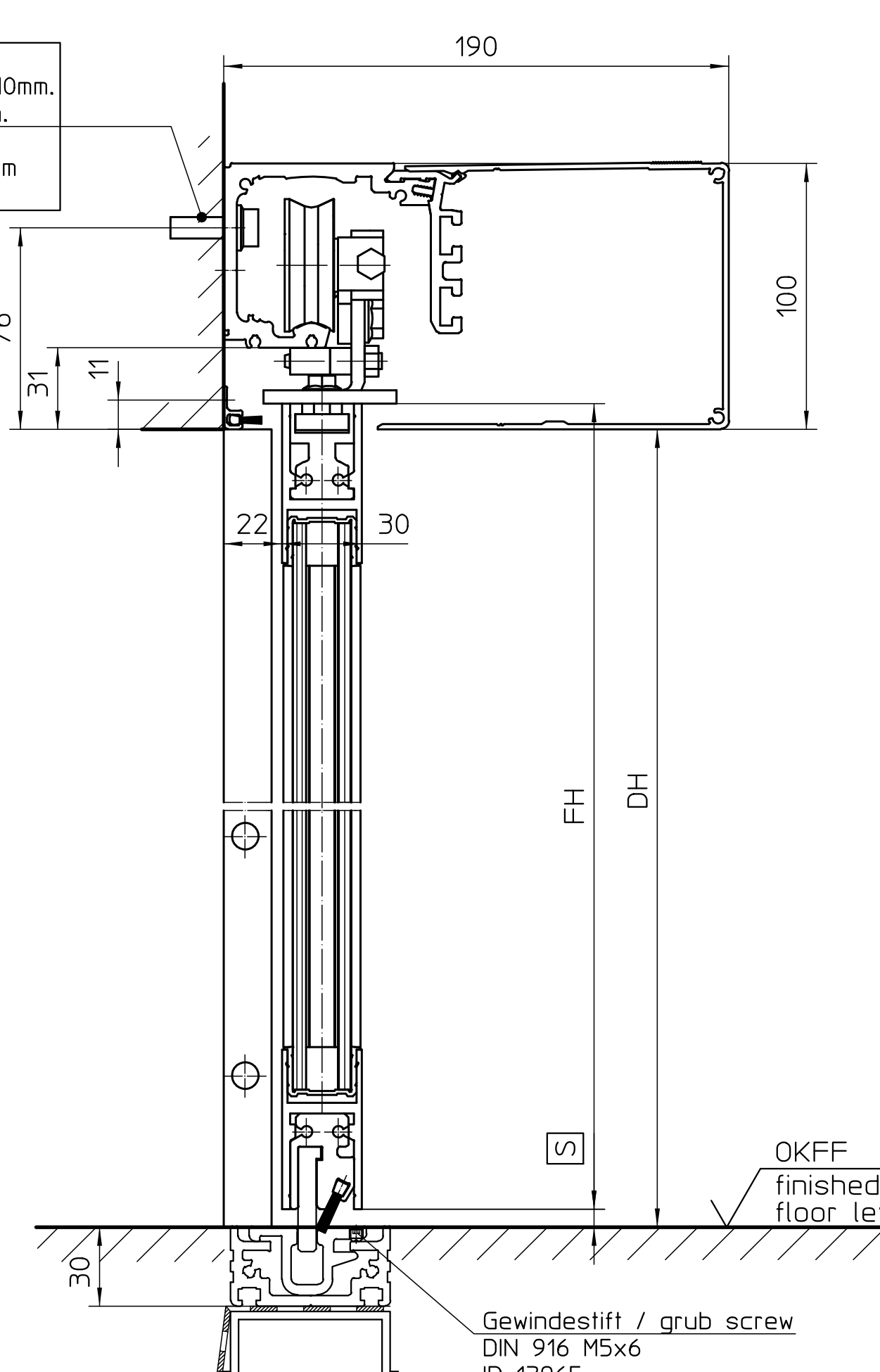
Befestigungsmittel. bauseits:  
Schrauben: d=8 max. dk=16, k=10mm.  
Dübel: geeigneten Dübel wählen.  
fixing material. by client:  
screws: d=8 max. dk=16. k=10 mm  
anchor: suitable anchor.



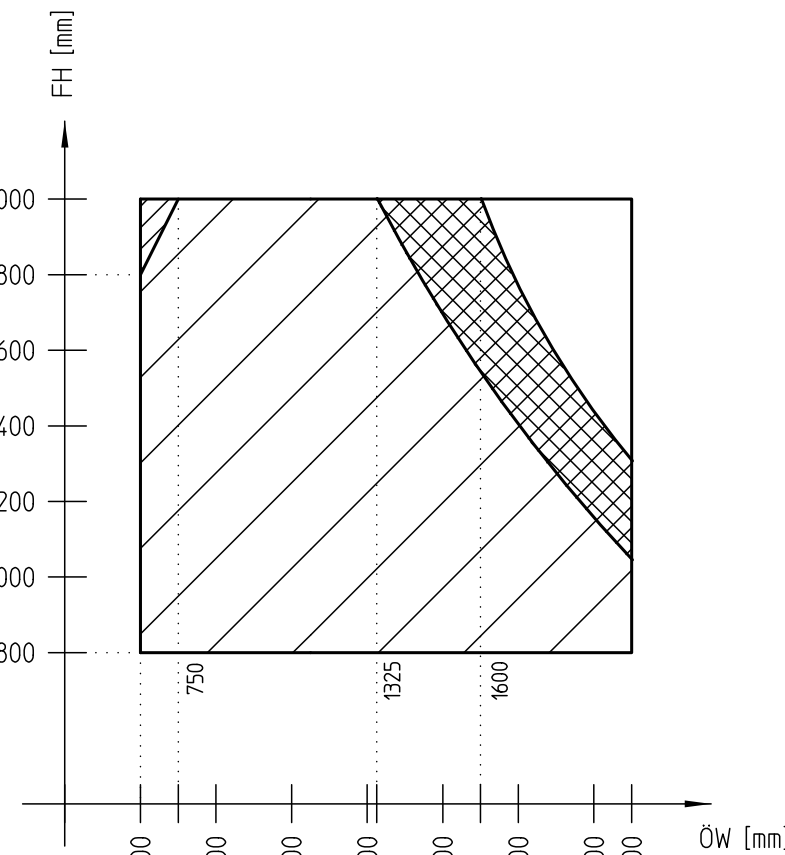
Befestigungsmittel, bauseits: Schrauben: d=8 max. dk=16, k=10mm. Dübel: geeigneten Dübel wählen.	fixing material, by client: screws: d=8 max. dk=16, k=10 mm anchor: suitable anchor.
--	--





Befestigungsmittel, bauseits:  
Schrauben: d=8 max. dk=16, k=10mm.  
Dübel: geeigneten Dübel wählen.  
fixing material, by client:  
screws: d=8 max. dk=16, k=10 mm

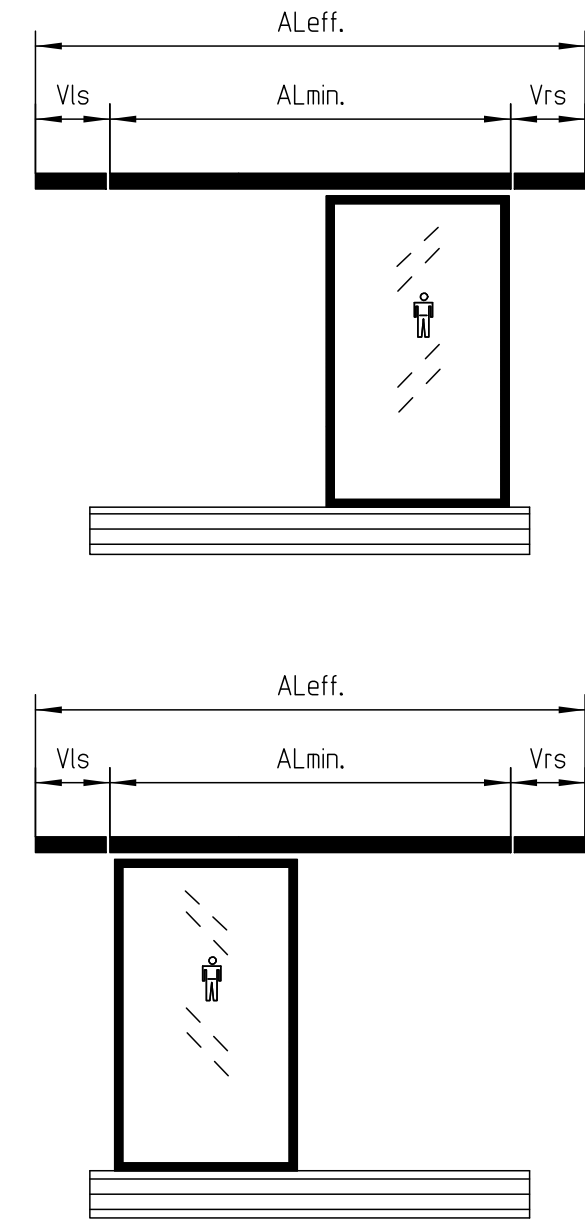


10	03996s	L=6500 mm	Führungprofil guide profile	88322-2-0220 88322-2-0220	Links/Rechts Left/Right
9	89239	L=6500 mm EV1	Führungsenneprofil, innen auf der profile, inside	7075-2-0374	
8	08708	L=6500 mm EV1	Führungsenneprofil, außen auf der profile, outside	7075-2-0371	
7	04550	L=3000 mm	Kabelschleife cable cover Profile	70709-2-0390	
6	072973 089730	L=5000 mm EV1 RH	Rampenprofil ramp profile	7075-2-0271 7075-2-0430/0430	alt ohne Bohrungen without holes
5	102066 102065	L=5000 mm RH	Wandständerprofil wall profile	7075-2-0274	
4	107510	L=50 mm	Deckung cover	7075-2-0254	
3	102085 139200	L=5000 mm EV1	Lichtschienenprofil light barne profile	7075-2-0550, 0552-0562 7075-2-0563, 0564-0567	
2	068992 004283	L=2500 mm	Deckbrüste 12mm brush 12mm	70709-2-0464	
1	106558	L=3000 mm	Bretelenelement cableprotection brush	70709-2-0451	
Pos.	Bestell Da purchase Da	Ausführung version	Benennung part name	Fertigungszeichnung production drawing	



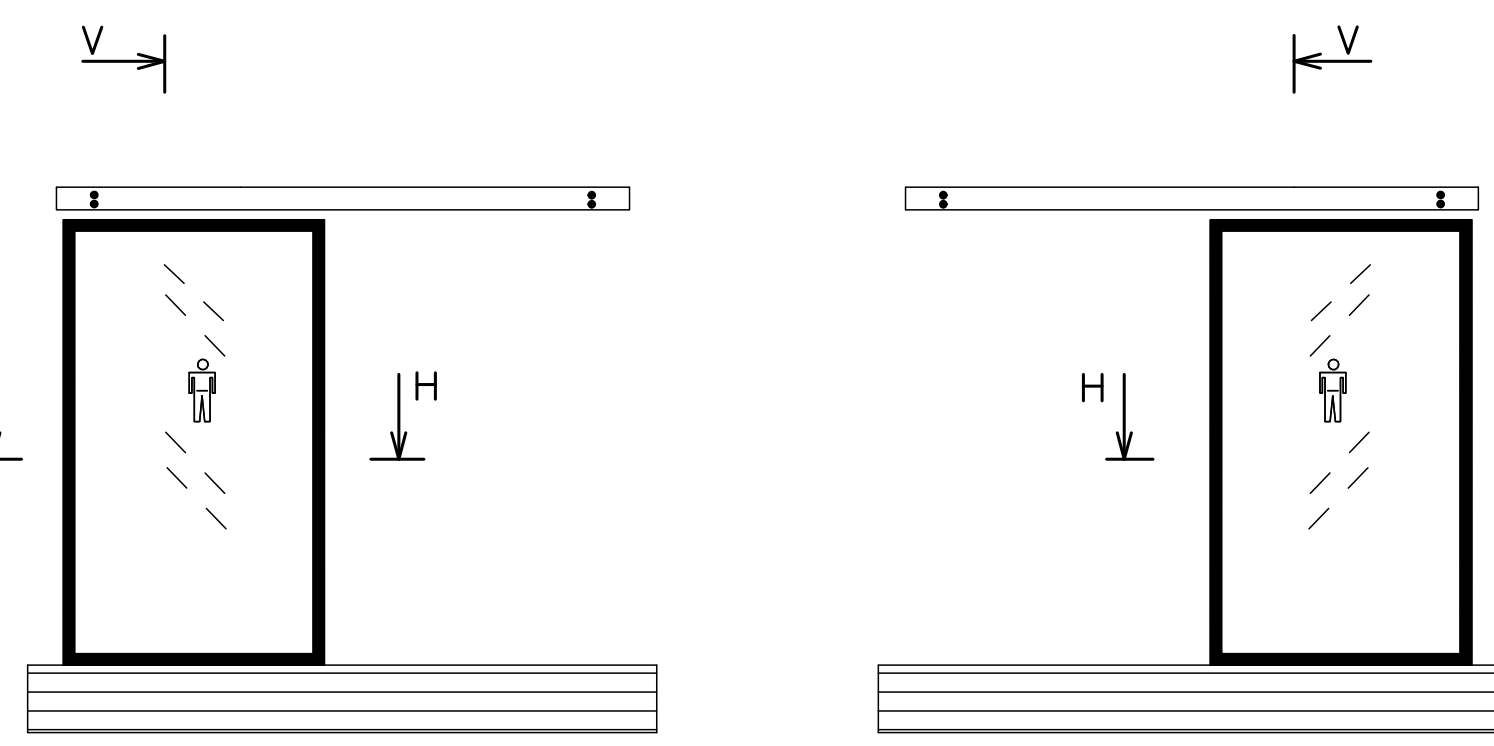
	Standardbereich bis 140kg, Anwendungsbereich für Doppelrollwagen standard area up to 140kg, area of application for double roller carriage
	Standardbereich bis 120kg, Anwendungsbereich für Einfach- und Doppelrollwagen standard area up to 120kg, area of application for simple and double roller carriage
	max. Flügelverhältnis Höhe/Breite von 4:1 überschritten : Techn.-Beratung erforderlich above the leaf ratio height/width of 4:1 : Technical support required

Flügelgewicht und Rollenwagen  
leaf weight and roller carriages



		Kabeleingang Netzanschluss cable entry for mains supply		
	Glasmäße	glass dimensions	siehe aktuelle Flugszeichnungen/see current leaf drawings 70715-9-9880 / 70715-9-9881	= _____
L <sub>BF</sub>	Länge Bodenführung	length of continuous floor guide	$L_{BF} = AL_{eff}$	= _____
V <sub>ls</sub>	Antriebsverlängerung links	drive extension on left side		= _____
V <sub>rs</sub>	Antriebsverlängerung rechts	drive extension on right side		= _____
AL <sub>eff.</sub>	effektive Antriebslänge incl. Verlängerungen	effective drive length incl. extensions	$AL_{eff.} = AL_{min.} + V_{lr} + V_{rs}$	= _____
AL <sub>min.</sub>	Mindest-Antriebslänge + Varianten EC T2	minimum drive length EC T2 + all types of construction	siehe aktuelle Antriebsbezeichnung / see current drive drawing 70518-0-001	= _____
FH	Flügelhöhe	leaf height	FH = DH	= _____
DH	Flügelbreite	leaf width	FB = ÖW +40   FB = ÖW +35	= _____
FB	Durchgangshöhe	clear passage height		= _____
ÖW	Öffnungsweite	opening width		= _____

Abkürzungen und Formeln  
abbreviations and formulae



Überlicht fanlight							
Träger supporting girder							
Seitenfell side panel							
Fahrflügel sliding leaves			•				
EC T2		•					
EC T2-FR							
-LL / DUO / RWS							

	dargestellte Produktausführung shown product combinations
--	--

		GEZE GmbH Postfach 63 32241 Vöhring (Germany)		Benennung / designation Eckreihe T2 ISO-glass 1-flügelig, 1-teilig / Wandmontage, wall installation Türschnitte, door sections	
		Dreh-/Schloß 27.09.98 19.10.98		1/1 1:2	
		Frg. Prod./Rel. Prod.		Zusch.-Nr. / document-no. 70518-ep01	

MONO-Glas und Schutzflügel dürfen nicht gleichzeitig verwendet werden.  
MONO-Glass and protective leaves are not to be used together.

Papierausdrucke dieser Zeichnung unterliegen nicht dem Änderungsdienst!  
Printed drawings are not revision controlled!

8-ep01

Das Zechen entwerft den Entwicklungsdienst des Zeichnungsabtes bei der letzten Änderungsprüfung. Aus der Zeichnung können keine Ansprüche, gleich ob es sich um ein einzelnes Zeichnungsblatt, eine gesamte Zeichnung oder einen Teil davon, gemacht werden. Die Zeichnung bleibt immer legitim und ist bindend nur für die Vertragspartner zur Herstellung des Werkes. Sollte sich aus der Zeichnung irgendeine Änderung ergeben (nach § 1020 Nr. 1), so ist eine weitere Zeichnung von § 1022, darf diese Zeichnung aber verändert und darf Offen nachträglich gemacht werden. This drawing shows the actual state of product development of the date of the drawing or the revision date. No claims for damages in any form can be made against § 1022 as a result of the interpretation of the drawing. This drawing reserves the property of § 1021 and is made available to third parties only for the duration of contractual obligations. All rights reserved.