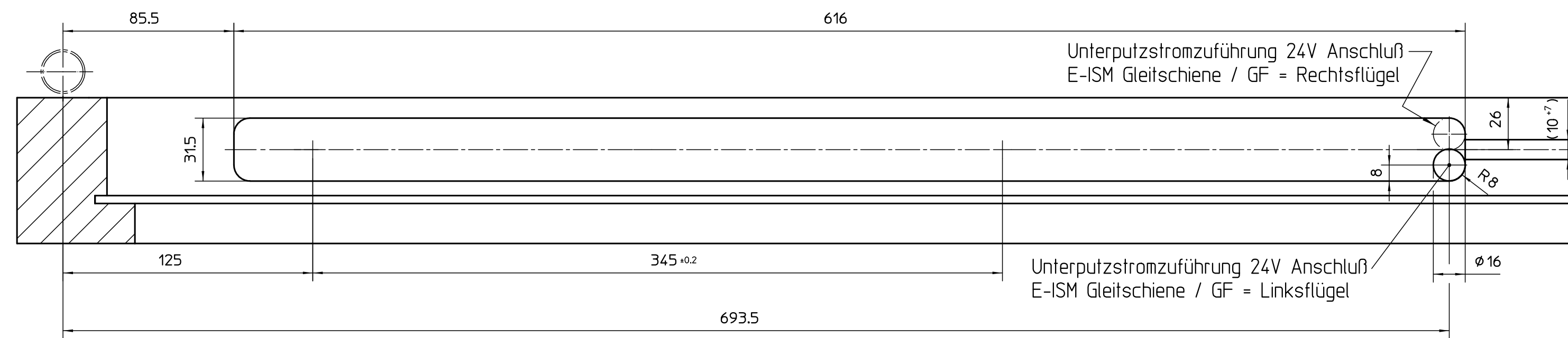
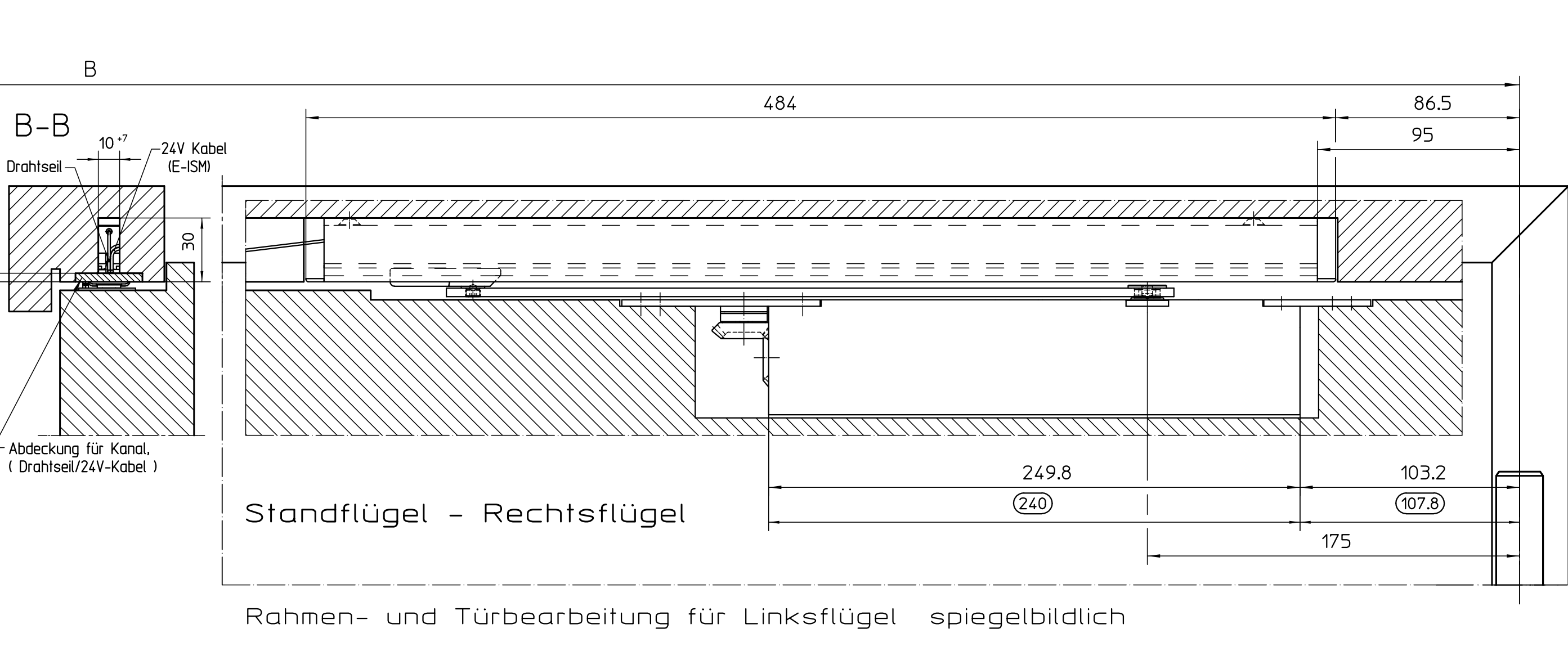
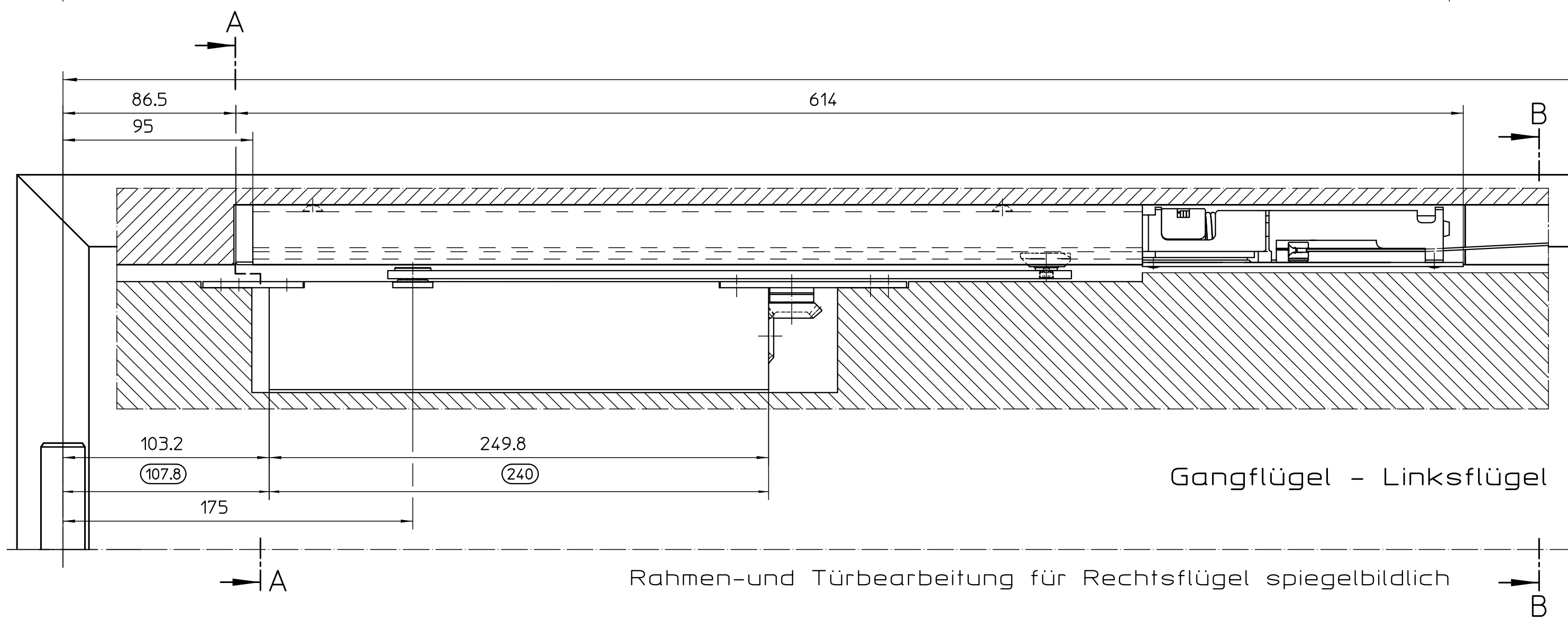
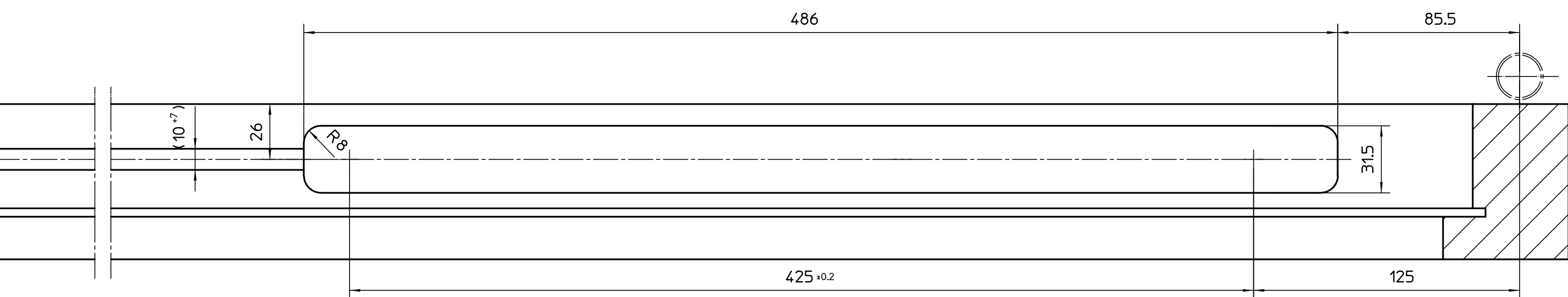


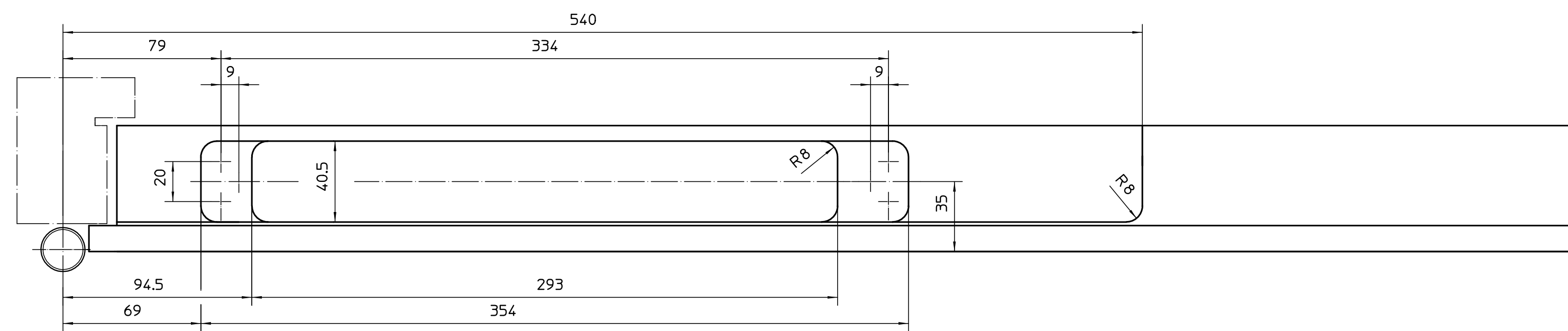
Rahmenbearbeitung Gangflügel



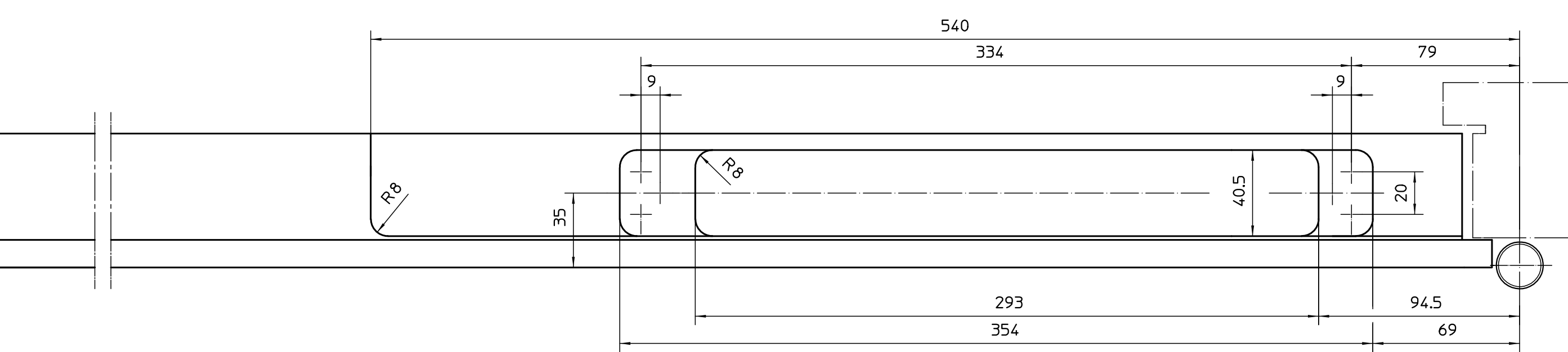
Rahmenbearbeitung Standflügel



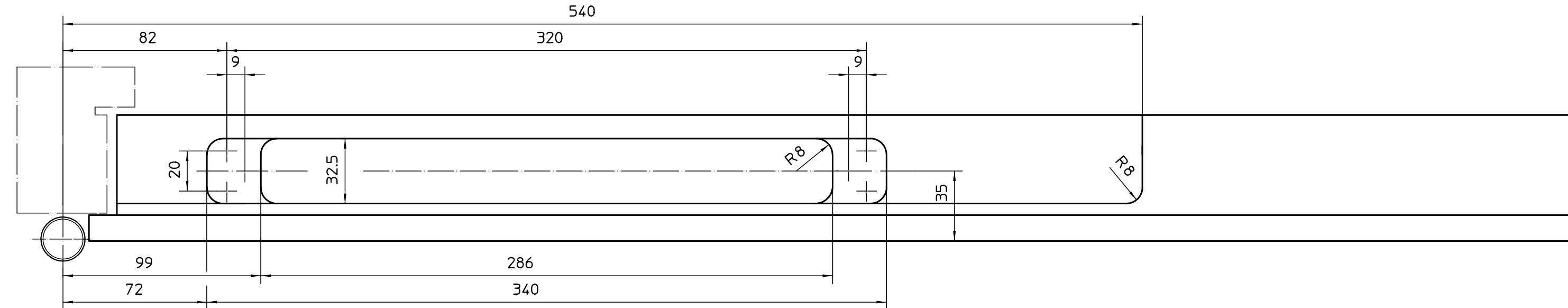
Türblattbearbeitung Gangflügel GEZE Boxer Gr.3-6



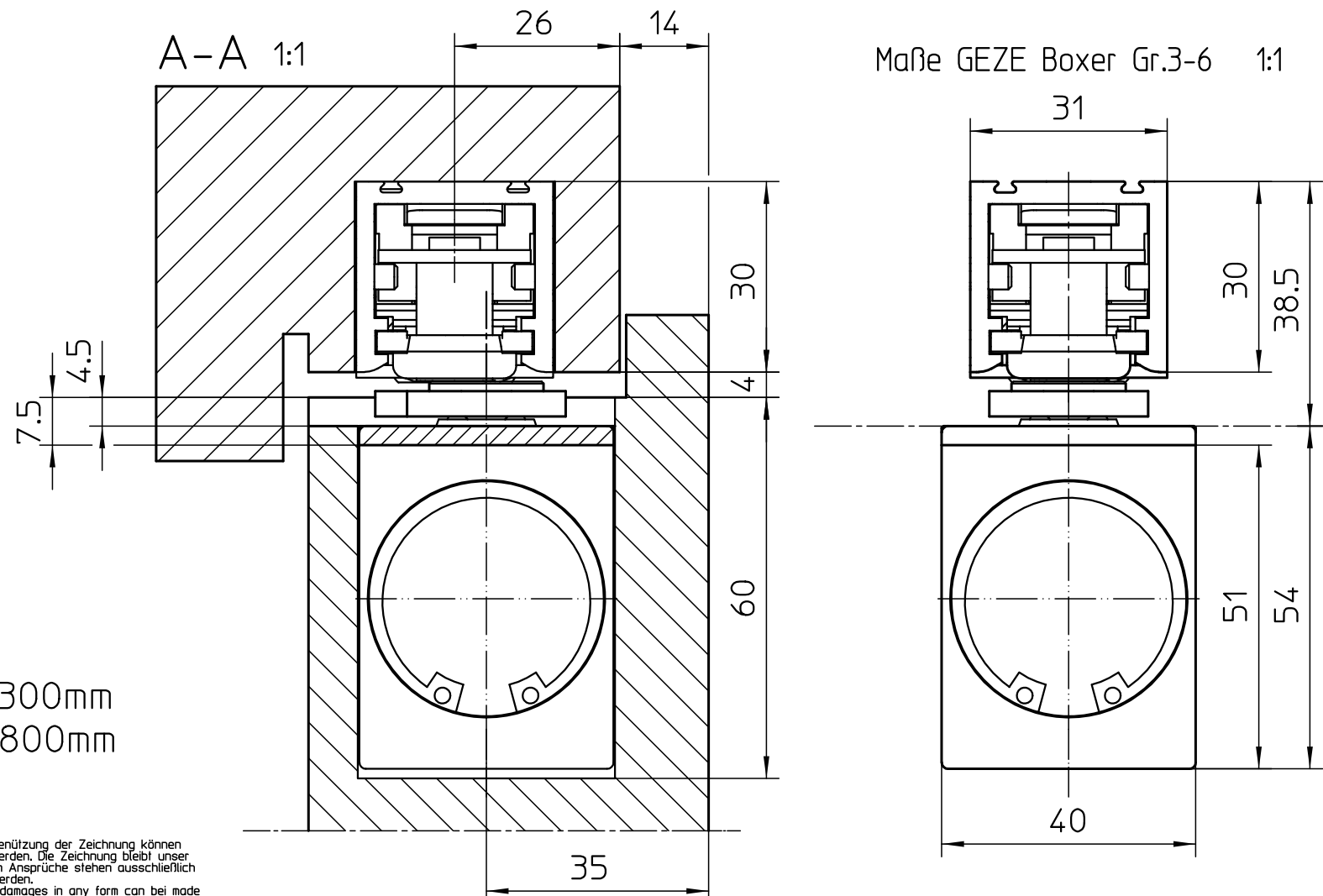
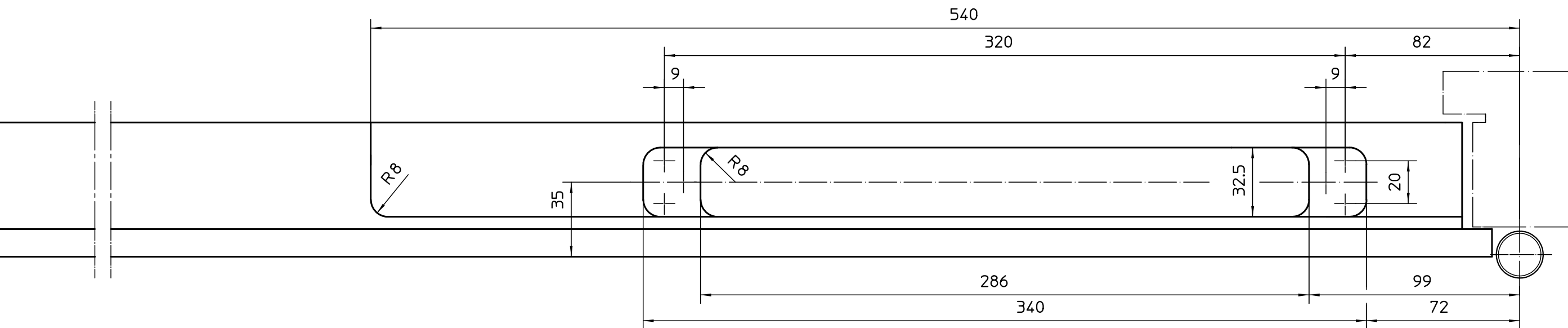
Türblattbearbeitung Standflügel GEZE Boxer Gr.3-6



Türblattbearbeitung Gangflügel GEZE Boxer Gr.2-4

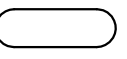


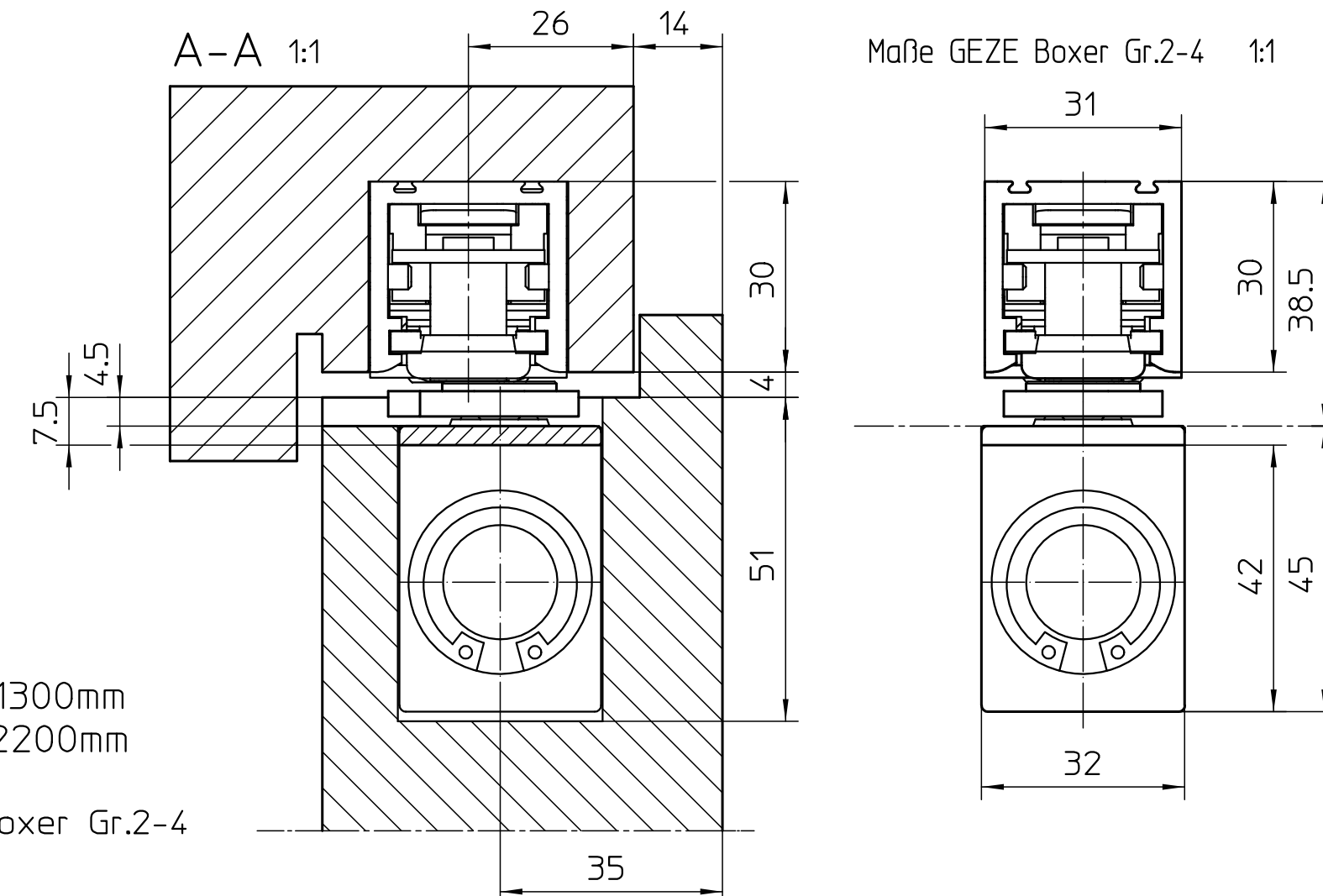
Türblattbearbeitung Standflügel GEZE Boxer Gr.2-4



GEZE Boxer Gr.3-6  
Kleinste Türbreite B = 1300mm  
Größte Türbreite B = 2800mm

GEZE Boxer Gr.2-4  
Kleinste Türbreite B = 1300mm  
Größte Türbreite B = 2200mm

Maße im  für GEZE Boxer Gr.2-4



Maße GEZE Boxer Gr.2-4 1:1

Mindestbreite Standflügel=540mm  
zuzüglich Platzbedarf für Standflügelverriegelung

Türöffnungswinkel ca. 120°

GF = Gangflügel

				GEZE GmbH P.O. Box 13 63 7226 Leonberg Germany				Benennung / designation ISM/E-ISM GLEITSCHIENE BOXER GR.2-4/3-6, HOLZTÜR UEBERFAELZT			
				vertraulich / confidential				Material-Nr. B-Nr.			
				Date / date Name / name Blatt / von 19.01.2007 1/1				Sprache / language Zeichnungs-Nr. / document-no.			
				03 19.01.2007 tbm6 X erstellt / drawn				00 06.02.2005 tbm4 X			
				02 08.08.2006 tbm6 X gepr. / checked				01 10.02.2006 tbm2 X			
				01 10.02.2006 tbm2 X				00 06.02.2005 tbm4 X			
				Ersatz für: subst. for:				Ersetzt durch: subst. with:			
				DIN 9139 door				DIN 9139 door			